

予約制

酸素シャワーカプセル

酸素の風が心と身体を癒す

Nanaironoyu

酸素は足りていますか？



高気圧酸素セラピーの5つの特徴

- 1.寝てるだけで体に有益な「溶解型酸素」を全身から吸収することができる。
- 2.無理な運動をすることなく「有酸素運動」以上の酸素吸収が得られる。
- 3.高気圧作用で「活性酸素」が中和される。
- 4.高気圧作用で体全体に均一に圧力が掛けられるため、骨格や筋肉が調整される。
- 5.使用後の副作用が全くない。



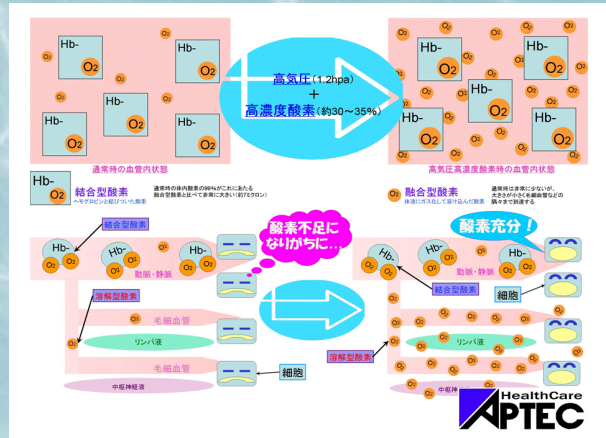
各種安全装置でとっても安心
AOC-720/特許出願中/第七回京都オスカー認定

酸素カプセル



【原理】酸素シャワーカプセルとは・・・？

酸素シャワーカプセルでは、通常の酸素濃度(20.9%)を1.5倍の30~35%の高めてさらに酸素シャワーカプセル内の気圧を1.2~1.3気圧に高めます。これによって全身から酸素を吸収することができ、体液、リンパ液、血液中の酸素量を増やすために身体機能を向上させて健康を増進できます。



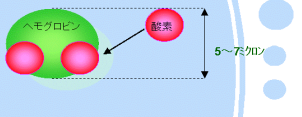
～結合型酸素と溶解型酸素の違い～

根拠

体内には結合型酸素と溶解型酸素の2種類があります。通常生活では溶解型酸素は非常に少なく、主に結合型酸素の形で体内を取っています。しかし結合型酸素では毛細血管などの身体の隅々までは分子の大きさが非常に大きいため酸素を届けさせることはできません。

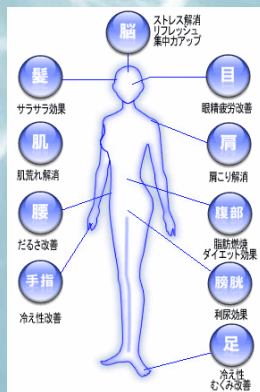
★結合型酸素(通常時)

血液中のヘモグロビンという酸素を運ぶ物質と酸素が結合した状態(ヘモグロビン(75kDa))に依存するので、脳・肝臓・腎臓・皮膚の毛細血管のような細い(約5μm)ところには十分に運んでいけない。



★溶解型酸素(酸素シャワーカプセル内)

高気圧の環境で取り込まれる酸素は分子レベルで溶解しより多くの酸素がリンパ液や中枢神経液などにも溶け込んで隅々まで細胞組織に運ばれます。大きさはヘモグロビン(75kDa)より小さいので毛細血管にも楽々と到達します。



高濃度酸素浴の効果

- * 疲労回復、肩こりや腰痛などの軽減
- * 美肌効果・若返り効果
- * 気力・集中力アップ
- * 二日酔い回復効果・予防
- * 生活習慣予防効果
- * 視力回復効果
- * ケガの早期回復効果

●ご利用料金(税込)

●酸素シャワーカプセル(60分)	
一般	3,000円
会員	2,500円
宿泊	2,000円
学生割引	1,500円

●酸素シャワーカプセル回数券(4枚綴り)	
一般	9,000円
会員	8,000円

受付時間 12:00~21:00
時間 所要時間は60分
ミネラルウォーター・バスタオル

予約 0954-36-5926